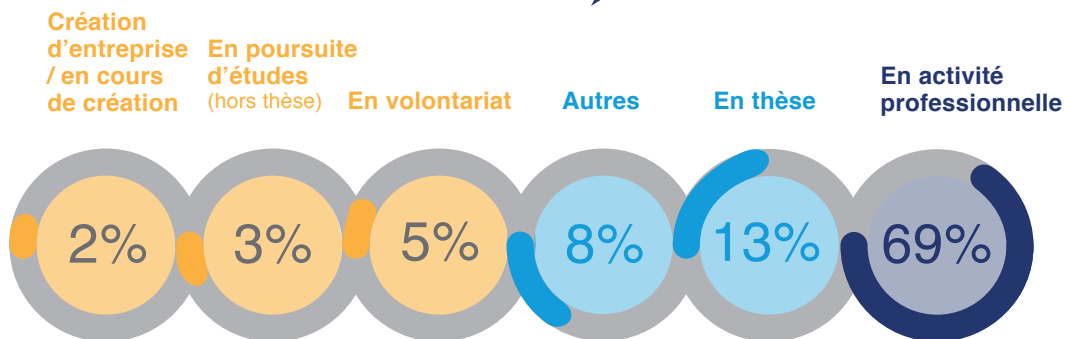


Enquête 1^{er} emploi 2016

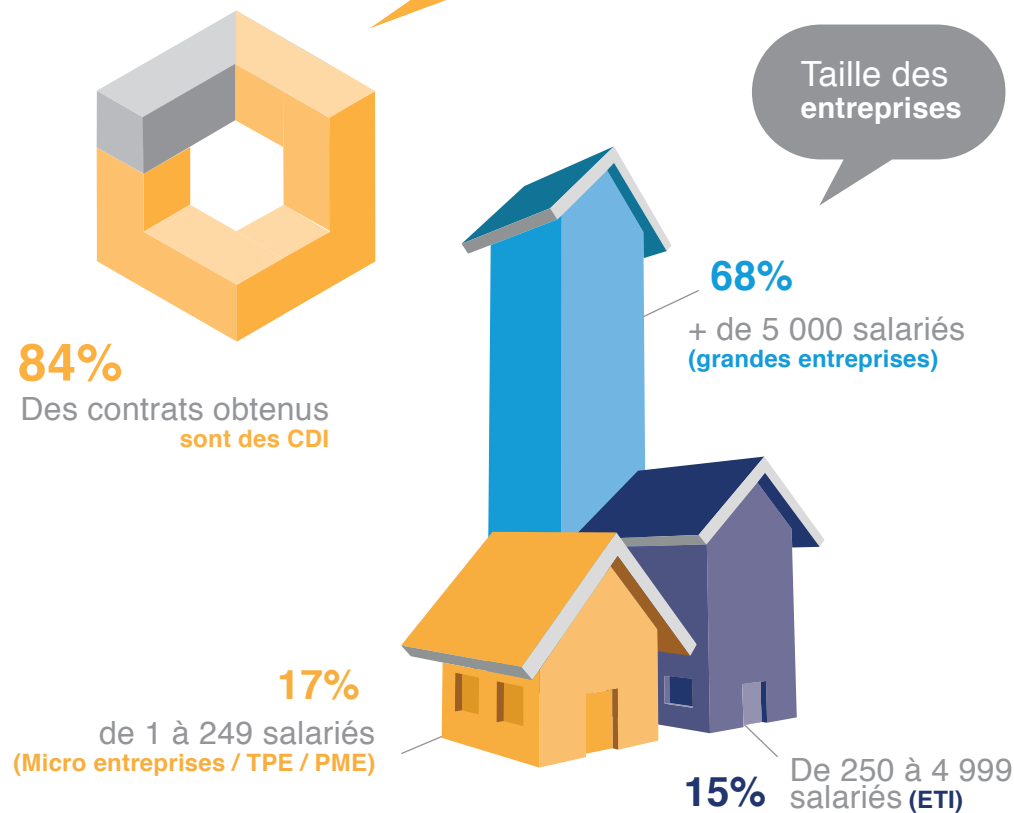
- Ingénieurs ISAE-SUPAERO & ENSICA
- Apprentis ingénieurs CNAM-ISAE
- DNM & Mastères spécialisés

PROMOTION 2015

Situation professionnelle



Type de contrat



Moyens de recherche

31% Des étudiants décrochent un poste par le biais du **stage de fin d'études**



18% Des étudiants cherchent un emploi par le biais des **sites internet des entreprises**



Délai de recherche

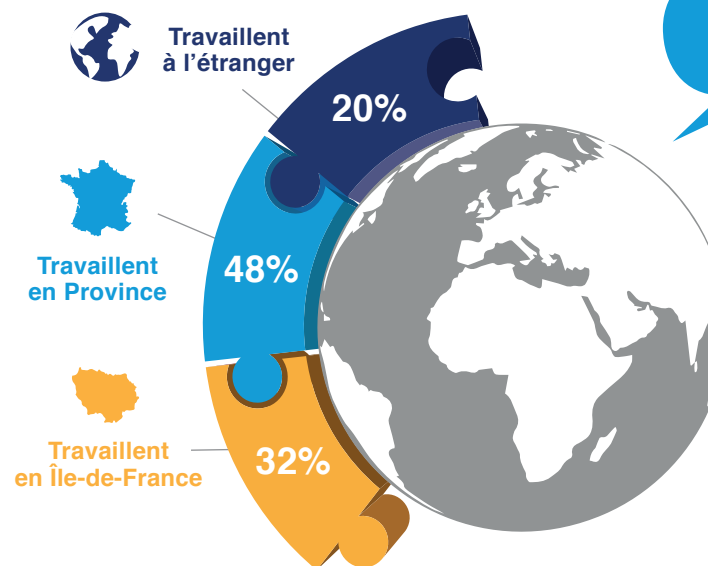
60%

Des étudiants obtiennent un contrat avant la sortie de l'école

“Rien n'est impossible, ne vous fixez pas de limite, jamais, à aucun niveau. Vous voulez monter une entreprise ? Go ! Vous voulez travailler aux essais en vol ? Feu ! Vous voulez lancer des fusées ? Allez-y !”

Sophie - 26 ans - ENSICA 68 - ingénieur Aérodynamicienne chez Safran Aircraft Engines

Lieu de travail

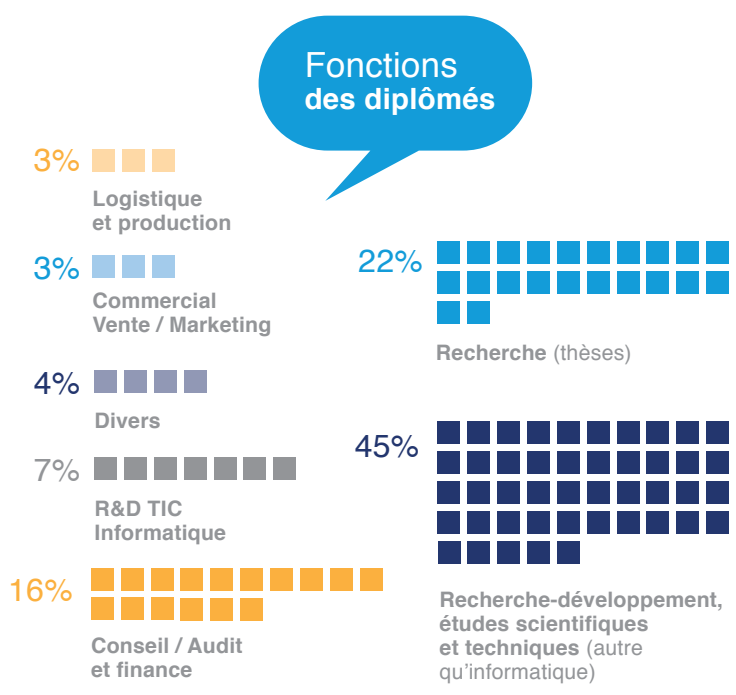
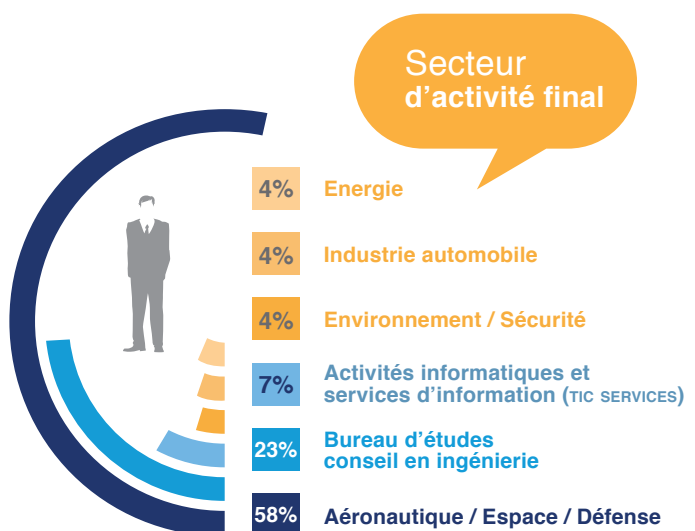
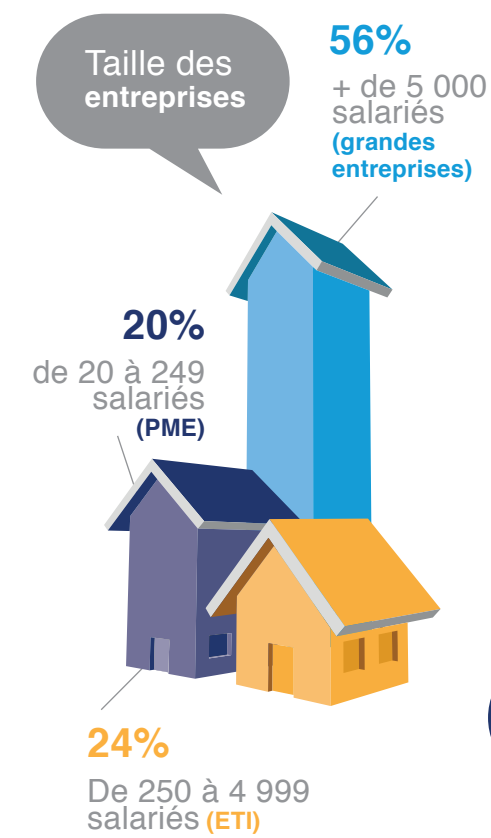
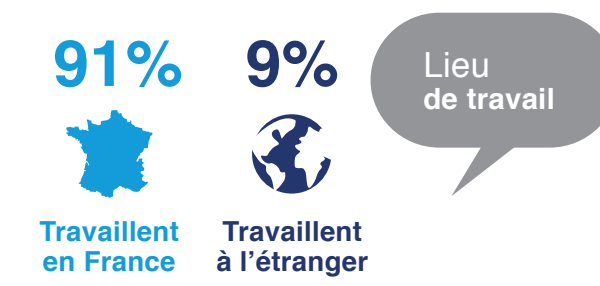
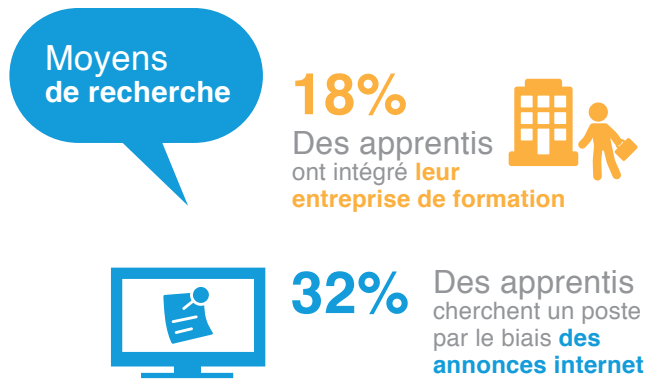
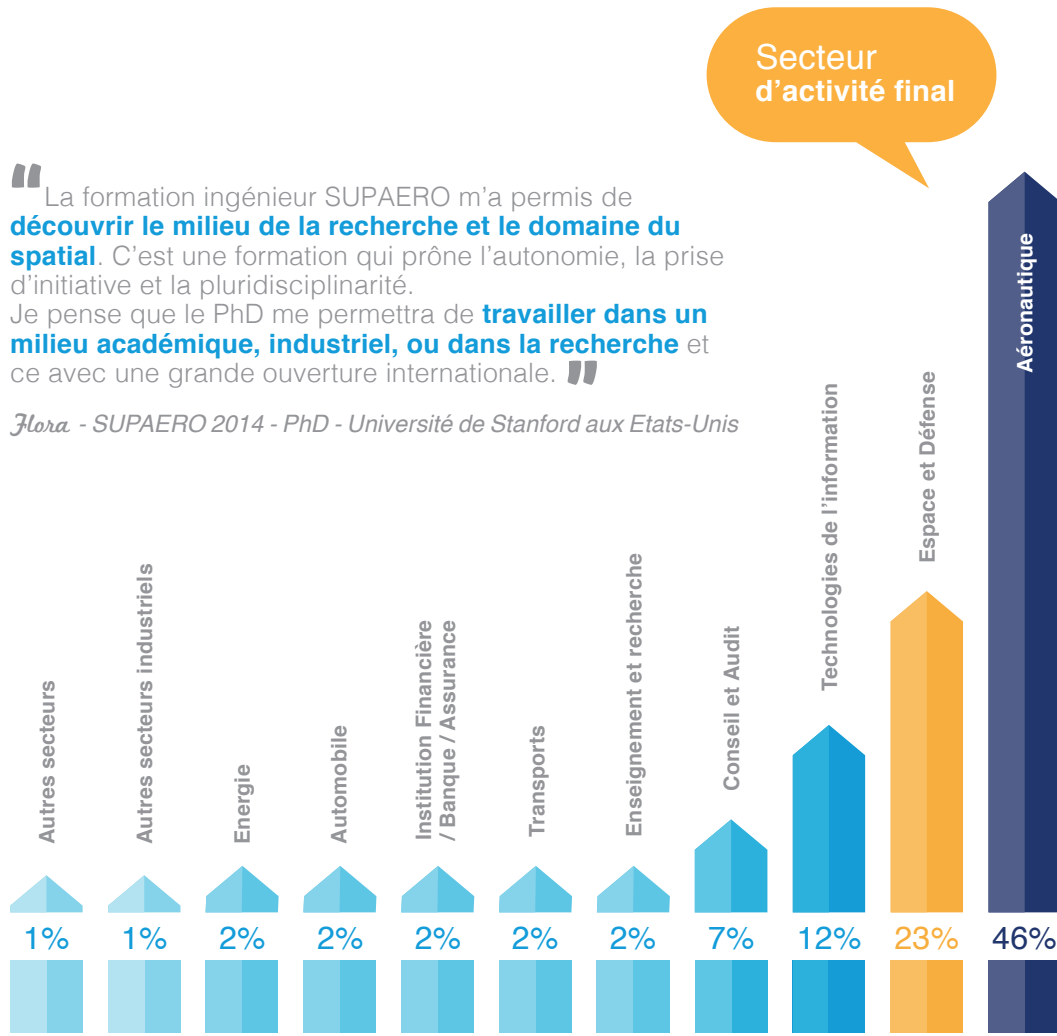


“En intégrant l'ISAE-SUPAERO, j'ai pu nourrir ma passion pour l'aéronautique et comprendre les enjeux techniques de ce monde (...).”

Anton - SUPAERO 2014 marketing et développement commercial Zodiac Aerospace

« La formation ingénieur SUPAERO m'a permis de **découvrir le milieu de la recherche et le domaine du spatial**. C'est une formation qui prône l'autonomie, la prise d'initiative et la pluridisciplinarité. Je pense que le PhD me permettra de **travailler dans un milieu académique, industriel, ou dans la recherche** et ce avec une grande ouverture internationale. »

Flora - SUPAERO 2014 - PhD - Université de Stanford aux Etats-Unis



Salaire moyen d'embauche

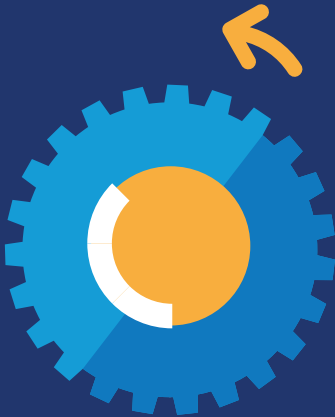
41.5 k€

Est le salaire moyen d'embauche (brut annuel avec primes) **des ingénieurs**

Salaire moyen d'embauche

35.6 k€

Est le salaire moyen d'embauche **des apprentis ingénieurs**



**Direction des relations entreprises et du mécénat
ISAE-SUPAERO**
10, avenue E. Belin - BP 54032
31055 Toulouse CEDEX 4 - France

 33 (0)5 61 33 80 10

entreprises@isae-sup aero.fr

www.isae-sup aero.fr 

Retrouvez-nous



Enquête réalisée par le service stages, emplois et carrières,
entre février et mai 2016. Taux de réponse de 80 à 96% selon
les formations. Document non contractuel - Octobre 2016

Conception graphique : ● DEPARTEMENT MARKETING